



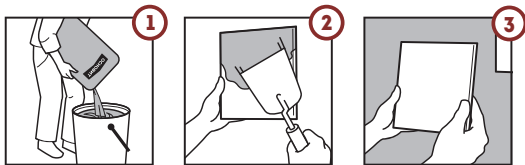
ПЕЧФОРМ АС400 R

ТЕРМОСТОЙКИЙ БЕСПЫЛЕВОЙ КЛЕЙ ЭКСПРЕСС

Термостойкий беспылевой клей ЭКСПРЕСС ПЕЧФОРМ АС400 R предназначен для ускоренной облицовки печей и каминов. Рекомендован для приклеивания отдельных декоративных элементов из керамической, клинкерной, шамотной, метлахской плитки, изразцов, натурального и искусственного камня. Максимальный вес облицовки – 1000 грамм /100 см². Пылеобразование смеси снижено на 90%, что позволит работать с материалом на «чистовых» участках облицовки. Допускается применять в притопочной области, зоне варочной плиты, на ближних к топке боковинах печи или камина. Применяется для облицовки «пода» печи, на горизонтальных поверхностях. Максимальная температура применения 400°C. Для внутренних и наружных работ.

- **ТЕРМОСТОЙКОСТЬ ДО 400°C**
- **НЕ ОБРАЗУЕТ ПЫЛИ**
- **БЫСТРАЯ ФИКСАЦИЯ**
- **ВЫСОКОЕ СЦЕПЛЕНИЕ С ОСНОВАНИЕМ**
- **ДЛЯ ВНУТРЕННИХ И НАРУЖНЫХ РАБОТ**

ИНСТРУКЦИЯ ПО ПРИМЕНЕНИЮ



1. Использовать чистую воду, емкости и инструменты. Смесь высыпать в воду в пропорции на 1 кг 0,22-0,26 л воды (на 1 мешок 5 кг 1,1-1,3 л воды) при постоянном перемешивании. Через 3-5 минут перемешать повторно. Раствор использовать в течение 30 часов.
 2. Нанести клеевой раствор на приклеиваемый элемент с помощью кельмы или шпателя.
 3. Выдержать в течение 30 секунд и прижать с усилием к основанию, зафиксировать на несколько секунд. Откорректировать плитку в течение 1-2 минут.
- ⚠ В процессе работы и в последующие два дня температура окружающей среды и основания должна быть не ниже +5°C и не выше +35°C, влажность воздуха в помещении не должна превышать 70%.
Для аккуратной и окончательной отделки межплиточных швов рекомендуется использовать соответствующую затирку ОСНОВИТ. Затирку швов следует производить не ранее чем, через 3 часа после укладки плитки.

РЕКОМЕНДУЕМЫЕ ОСНОВАНИЯ

Керамический кирпич, бетонные, цементные, известковые, композитные основания, минеритовые плиты.

ТЕХНИЧЕСКИЕ ХАРАКТЕРИСТИКИ

Цвет	Темно-серый
Прочность сцепления с основанием, МПа	1,25 МПа
Прочность сцепления с основанием, МПа (при температуре 100°C)	1,0 МПа
Морозостойкость	50 циклов
Рекомендуемая толщина нанесения	1-6 мм
Открытое время	5 мин.
Время корректировки	1-2 минуты
Жизнеспособность	30 мин.
Расход воды на 1 кг смеси	0,22-0,26 л.
Расход смеси, на 1 кв.м при слое 2 мм	2,5 кг
Температура при нанесении	+5...+35°C
Температура эксплуатации	-40...+400°C

МЕРЫ ПРЕДОСТОРОЖНОСТИ

Перелив воды влияет на прочность сцепления с основанием. Не смешивайте с раствором мел, известь, цемент и прочие посторонние добавки. Внимательно осуществляйте монтаж декоративных элементов, время корректировки 1-2 минуты.